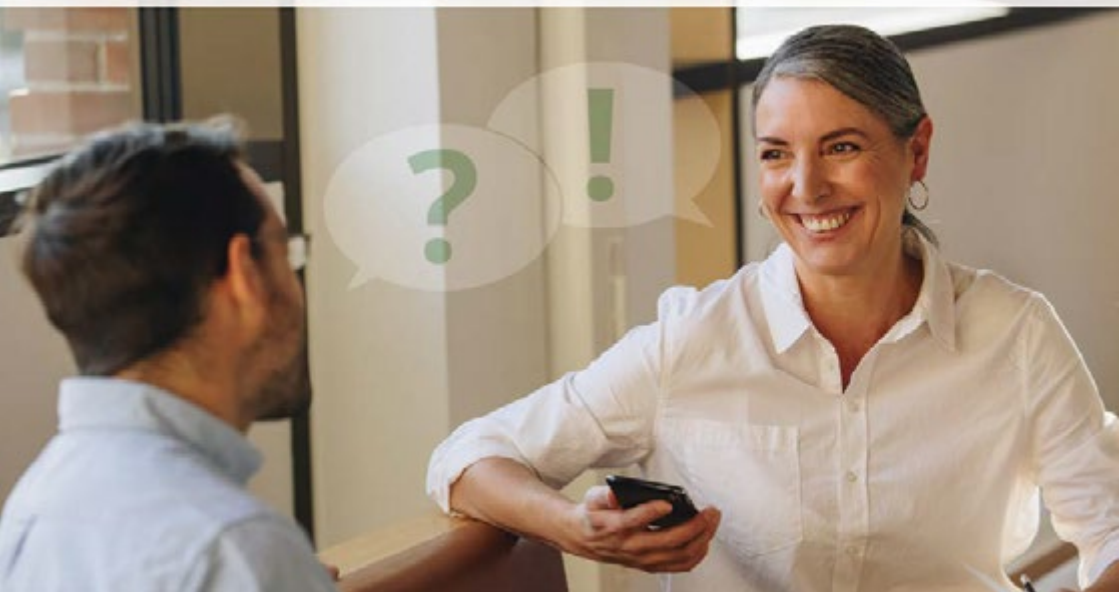




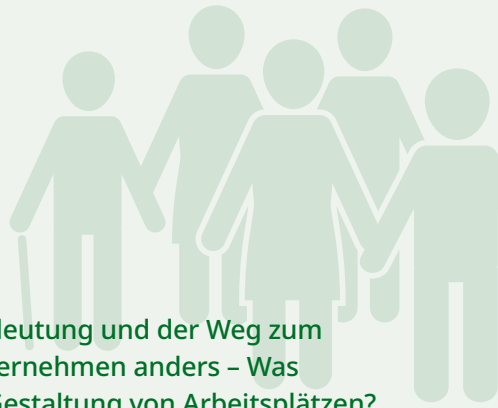
NETZWERK BERUFLICHE  
ASSISTENZ  
BETRIEBSSERVICE



# Für Inklusion am Arbeitsmarkt

Das NEBA Betriebservice bietet Unternehmen österreichweit, unverbindlich und kostenfrei Informationen, Beratung und Unterstützung auf ihrem Weg zur Inklusion.

# Ihr Weg zur Inklusion



**Inklusion ist von gesellschaftlicher Bedeutung und der Weg zum inklusiven Unternehmen für jedes Unternehmen anders – Was spricht für eine inklusive und diverse Gestaltung von Arbeitsplätzen?**

## **Vorteile für Ihr Unternehmen**

Vielfalt im Unternehmen trägt zu einer zufriedenen Belegschaft bei und ist somit gut für die wirtschaftliche Performance. Die Übernahme von gesellschaftlicher Verantwortung wirkt sich zudem positiv auf die Attraktivität eines Unternehmens aus.

## **Behinderung ist vielfältig und oft nicht sichtbar**

Es gibt verschiedene Formen und Ausprägungen von Behinderungen und Einschränkungen. Überwiegend entstehen sie erst im Laufe des Lebens. Inklusion heißt daher Rahmenbedingungen mitdenken und schaffen. Dafür stehen finanzielle Förderungen und kostenfreie Begleitangebote zur Verfügung.

## **Es funktioniert**

Viele einstellungspflichtige Unternehmen beschäftigen bereits Personen mit Behinderungen. Mit den richtigen Rahmenbedingungen haben Sie die passende Person am geeigneten Arbeitsplatz.



**Wir bieten gezielte Informationen, Beratung und Begleitung – für Ihren individuellen Weg zur Inklusion.**

# Unser Angebot

## Beratung und Service

**Als zentrale Anlaufstelle und Informationsdrehscheibe bieten wir ein Rundumservice aus einer Hand, österreichweit und kostenfrei, gefördert vom Sozialministeriumservice.**

Unsere Beratungsformate reichen von allgemeinen Erstinformationen über Beantwortung konkreter Fragestellungen bis hin zu maßgeschneiderten Begleitprozessen.

Im Fokus stehen die individuellen Anliegen Ihres Unternehmens und der konkrete Bedarf Ihrer Mitarbeitenden. Wir folgen dabei Ihren Erfordernissen: Ob punktuelle Beratung oder langfristige Begleitung – wir sind Ihre Anlaufstelle.

Gezielte Informationen zu Fördermöglichkeiten, rechtlichen Rahmenbedingungen, Beschäftigungsformen und -optionen sind einige der Themenbereiche unserer Angebotsvielfalt.

Wir bieten eine detaillierte Analyse: Welche Schritte sind für einen inklusiven Arbeitsplatz erforderlich und was braucht es zur Sensibilisierung des Arbeitsumfelds?



**Als Teil des Netzwerkes Berufliche Assistenz (NEBA) vernetzen wir je nach Bedarf mit den richtigen Angeboten.**

# Ihr Anliegen ist unser Thema



## Barrierefreiheit

Abklärung von Schritten und Informationen rund um die Barrierefreiheit im Unternehmen

## Diversitätsmanagement und Inklusionsstrategien

Beratung bei der Erarbeitung maßgeschneiderter Ziele, Strategien und Unterstützungsmöglichkeiten

### Beschäftigungs- und Ausbildungsmöglichkeiten

Gemeinsame Erarbeitung, abgestimmt auf die Möglichkeiten in Ihrem Betrieb



#### Neueinstellung

Die geeignete Stelle für die passende Person. Beratung zum inklusiven Recruiting, Praktika und Onboarding



#### Ausbildung und Qualifizierung

Verlängerte Lehre, Teilqualifizierung, Lehrlings-Recruiting und Auswahlprozess

### Bestehende Dienstverhältnisse

Rund um die Erhaltung und Wiederherstellung von Arbeitsfähigkeit



#### Maßnahmen zur Erhaltung von Arbeitsplätzen

z. B. bei schweren oder chronischen Erkrankungen oder nach Unfällen



#### Erfolgreiche Beschäftigung

Anpassung von Arbeitsplätzen, Einsatz von technischen Hilfsmitteln, Konfliktlösung, Alternativen zur Kündigung

### Arbeit und Behinderung

Grundlagen und Know-how zu den Rahmenbedingungen inklusiver Arbeitsplätze



#### Rechtliches

Behinderungen im Arbeitskontext, Behindertenpass, Begünstigtenstatus, erhöhter Kündigungsschutz



#### Förderungen

Informationen über aktuelle Förderungen, Unterstützung bei der Abwicklung von Förderansuchen

# Häufige Anliegen von Unternehmen. Wir bieten Antworten

- Wir möchten Mitarbeitende mit Behinderungen einstellen – wo und wie sollen wir anfangen?
- Wir möchten Jugendliche mit Unterstützungsbedarf ausbilden – welche Ausbildungsformen gibt es?
- Wann sprechen wir im Arbeitskontext von Behinderungen?
- Wie sehen die rechtlichen Rahmenbedingungen aus?
- Wie lässt sich die Ausgleichstaxe reduzieren?
- Welche Fördermöglichkeiten gibt es?
- Was heißt eigentlich Inklusion oder Barrierefreiheit?
- Welche Möglichkeiten gibt es, wenn sich Dienstverhältnisse schwierig gestalten?



Vereinbaren Sie einen Termin –  
Kommen Sie mit uns ins Gespräch!  
[www.betriebservice.tirol](http://www.betriebservice.tirol)

